

# GUIA DE BOAS PRÁTICAS

LEI GERAL DE PROTEÇÃO DE DADOS E A  
COMUNIDADE ESCOLAR DO COLÉGIO IMACULADO  
CORAÇÃO DE MARIA



# O QUE É A LGPD?

A LEI GERAL DE PROTEÇÃO DE DADOS, TAMBÉM CONHECIDA COMO LGPD, É A NORMA QUE BUSCA PROTEGER AS INFORMAÇÕES DE PESSOAS NATURAIS (FÍSICAS, HUMANAS) QUE AS IDENTIFICAM, DE SEREM USADAS INDEVIDAMENTE OU DE SOFREREM INCIDENTE DE SEGURANÇA - VAZAMENTO. O MAIS IMPORTANTE É ENTENDER OS FUNDAMENTOS DESSA LEGISLAÇÃO, COMO ELA SE APLICA À REALIDADE DA NOSSA COMUNIDADE ESCOLAR, QUAIS OS PRINCÍPIOS QUE A NORTEIAM E AS BASES LEGAIS QUE VIABILIZAM O TRATAMENTO DE DADOS.





# QUAIS OS DADOS TUTELADOS PELA LGPD?

## ● Dados Pessoais

Toda informação que identifica uma pessoa.

Ex.: CPF, RG, ENDEREÇO, TÍTULO DE ELEITOR

## ● Dados Sensíveis

É o dado pessoal sobre origem racial, etnia, convicção religiosa, opinião política, filiação a sindicato ou organização de caráter religioso, filosófico ou político, dado referente à saúde ou à vida sexual, dado genético ou biométrico

# E VOCÊ SABE O QUE É TRATAMENTO DE DADOS?

**É QUALQUER TIPO DE OPERAÇÃO REALIZADA COM O USO DE DADOS PESSOAIS.**

**ALGUNS EXEMPLOS SÃO: A COLETA, ACESSO, ARMAZENAMENTO, DISTRIBUIÇÃO, AVALIAÇÃO, MODIFICAÇÃO, PROCESSAMENTO, TRANSFERÊNCIA RECEPÇÃO E MESMO A ELIMINAÇÃO DESTES DADOS.**



# VAMOS CONHECER OS PERSONAGENS DA LEI?



## TITULAR DE DADOS

Pessoa física que é a proprietária dos dados pessoais. Todos nós somos titulares de dados e compartilhamos nossos dados diariamente com empresas, entidades e o Poder Público.



## CONTROLADOR

A pessoa física ou jurídica que decide a respeito do tratamento dos dados pessoais. Exemplo: uma empresa que coleta dados para empregar funcionários, uma escola que coleta dados de alunos.



## ENCARREGADO

Responsável da instituição, para acompanhar o tratamento de dados dos titulares, e ser o canal de comunicação com titulares, Autoridade Nacional e parceiros. Pode ser pessoa física ou jurídica.

# E VOCÊ SABE COMO OS DADOS DEVEM SER TRATADOS?

Nós usamos dados pessoais para tudo. Damos nosso CPF para comprar produtos, fazemos login para acessar nosso e-mail, registramos pessoas em fotos, que depois são marcadas por ferramentas de reconhecimento facial, que as identifica.

Mas com a chegada da LGPD, existem regras para o que podemos ou não podemos fazer com os dados pessoais dos outros, como empresa, entidade ou Poder Público.

Vamos ver aqui um pouquinho o que são e como usar as BASES LEGAIS e outros requisitos especiais, como o tratamento de dados pessoais de crianças e adolescentes.

# BASES LEGAIS



## Execução de Políticas Públicas

Dados pessoais também poderão ser usados para a execução de políticas públicas, para o atendimento de necessidades e solução de problemas da coletividade.



## Realização de Estudos

Os estudos por órgãos de pesquisa têm um papel importante no desenvolvimento econômico.



## Execução de Contrato

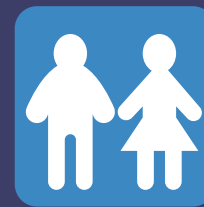
Quando os dados são necessários para que um contrato possa ser assinado.

# BASES LEGAIS



## Exercício Regular de Direito

O exercício regular de direitos permite o uso de dados pessoais em contrato e em processo judicial, administrativo e arbitral.



## Proteção da Vida

A proteção da vida tem escopo limitado, pode ser levantado durante o monitoramento de epidemias, para tratar paciente inconsciente, etc.



## Tutela da Saúde

O tratamento de dados com base na tutela da saúde é aplicável exclusivamente em procedimento realizado por profissionais de saúde, serviços de saúde ou autoridade sanitária.



# BASES LEGAIS



## Proteção ao Crédito

A base de proteção ao crédito pode ser usada para a criação de cadastros de inadimplentes e também de adimplentes



## Consentimento

Autorização para tratamento de dados. As informações sobre o tratamento devem ser claras e acessíveis. O consentimento deve ser registrado.



## Cumprimento de Obrigação Legal

Quando uma lei obriga que dados pessoais sejam guardados por um certo período de tempo.

# **E OS DADOS DAS CRIANÇAS E ADOLESCENTES?**

O TRATAMENTO DE DADOS PESSOAIS DE CRIANÇAS DEVERÁ SER REALIZADO COM CONSENTIMENTO ESPECÍFICO E EM DESTAQUE DADO POR PELO MENOS UM DOS PAIS OU PELO RESPONSÁVEL LEGAL.

AS INFORMAÇÕES DE TRATAMENTO DEVEM SER DADAS DE FORMA CLARA E ACESSÍVEL.

**A NOSSA INSTITUIÇÃO DE ENSINO PREZA PELA SEGURANÇA E PROTEÇÃO DOS DADOS DOS NOSSOS ALUNOS DURANTE TODO O TRATAMENTO.**

# UTILIZAMOS OS PRINCÍPIOS DA LGPD PARA GARANTIR O RESPEITO AO TITULAR DE DADOS

- Necessidade
- Finalidade
- Adequação
- Livre acesso
- Qualidade dos dados
- Transparência
- Segurança
- Prevenção
- Não discriminação
- Responsabilização e prestação de contas

# E quais os direitos do titular de dados?

- Confirmação de tratamento;
- Acesso aos dados;
- Correção;
- Portabilidade;
- Anonimização, bloqueio ou eliminação de dados desnecessários, excessivos ou tratados ilicitamente;
- Informação sobre compartilhamento;
- Informação sobre o não consentimento;
- Revogação de consentimento;
- Reclamação à ANPD;
- Oposição sobre tratamento irregular; e
- Eliminação.





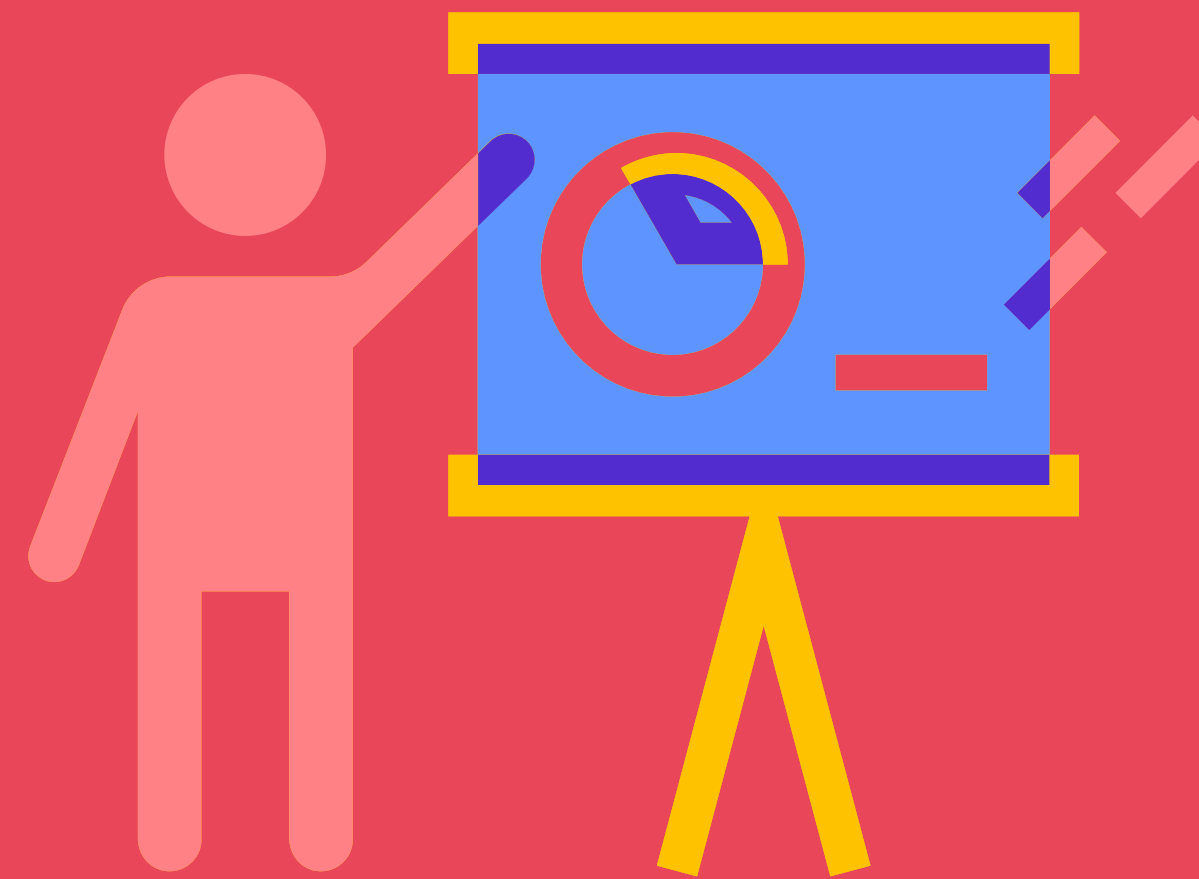
## **E SE EU TIVER DÚVIDAS?**

**ENTRA EM CONTATO COM A NOSSA  
ENCARREGADA DE DADOS**

**DRA. ANGELINA ALMEIDA**  
**[lgpd@imaculado.com.br](mailto:lgpd@imaculado.com.br)**

# TREINAMENTO DA NOSSA EQUIPE

A nossa equipe está recebendo treinamento contínuo e o envolvimento dos nossos colaboradores no processo tem garantido uma melhor adequação e manutenção das boas práticas de proteção de dados, que tornou-se parte dos valores da nossa entidade.



# SE VOCÊ CHEGOU ATÉ AQUI, OBRIGADA!

O COLÉGIO IMACULADO CORAÇÃO DE MARIA  
ESTÁ IMPLEMENTANDO A POLÍTICA DE  
GOVERNANÇA EM PRIVACIDADE DADOS E  
DESENVOLVENDO NOVA CULTURA  
ORGANIZACIONAL VOLTADA AO RESPEITO AO  
DIREITO FUNDAMENTAL À PRIVACIDADE DE  
DADOS E ESTÁ EMPENHADA NA  
DISSEMINAÇÃO DESTA NOVA POLÍTICA PARA  
TODA A COMUNIDADE ESCOLAR E SEUS  
COLABORADORES.

